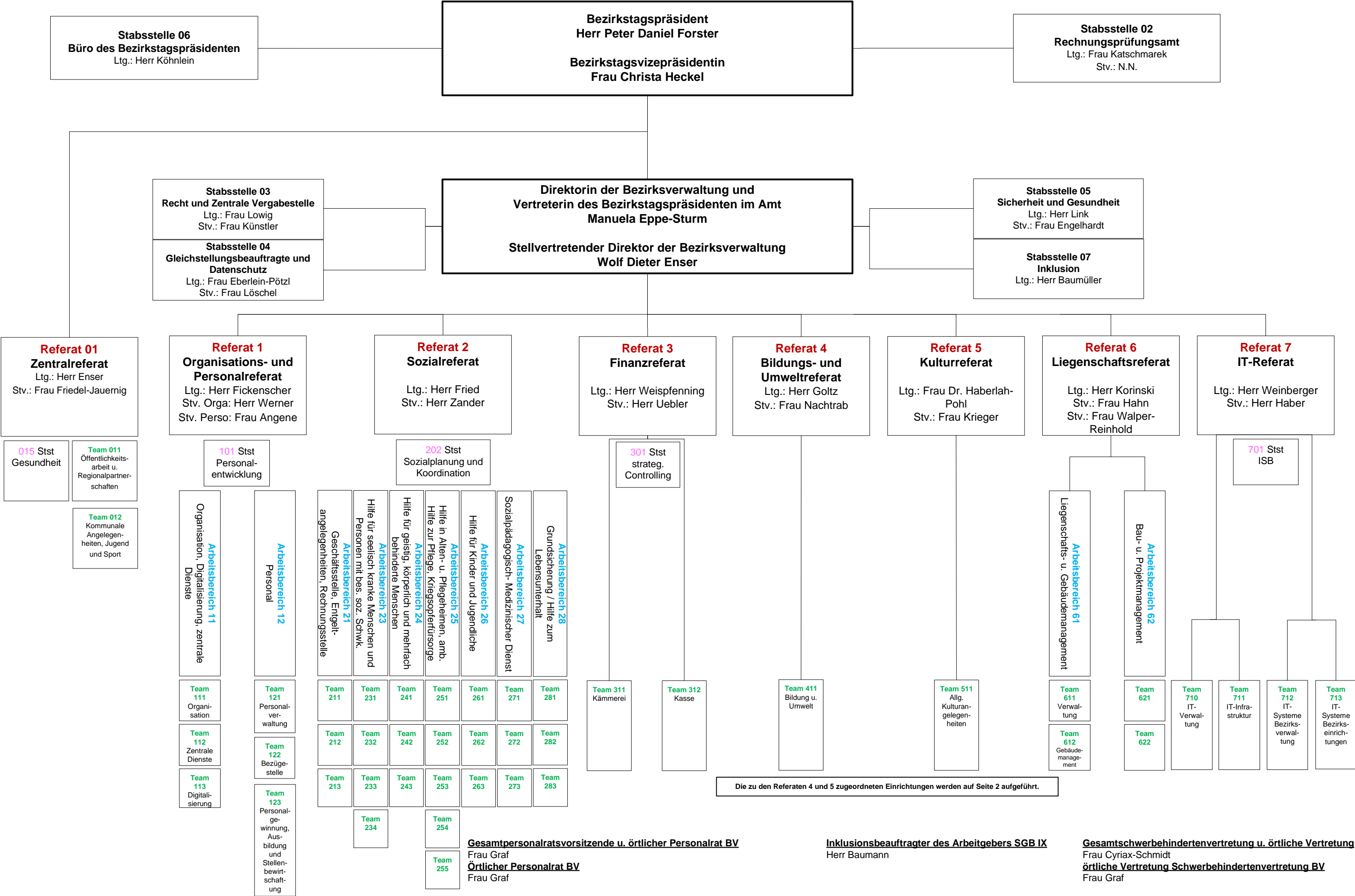
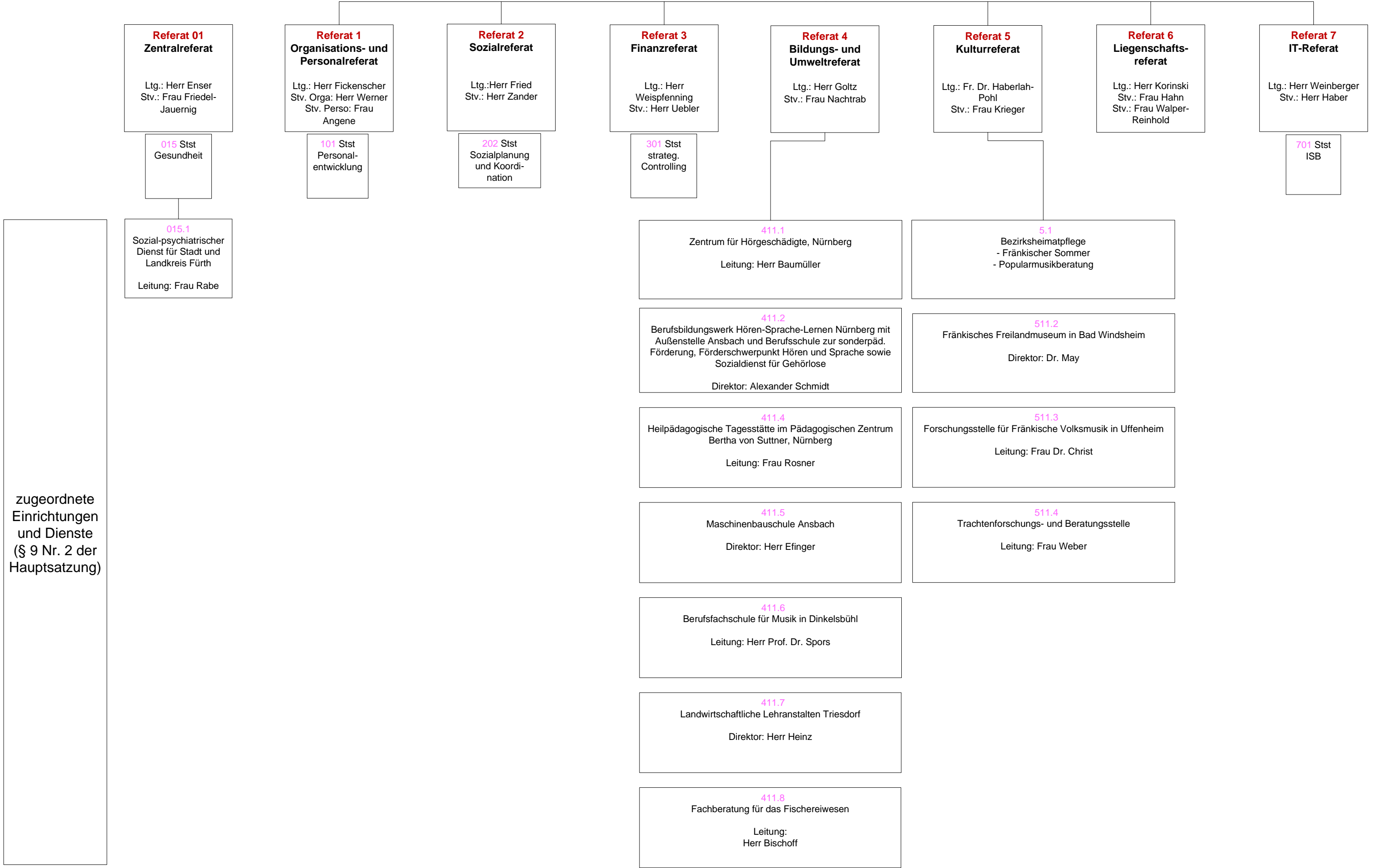


Verwaltungsgliederungsplan des Bezirks Mittelfranken ab 01.12.2025



Verwaltungsgliederungsplan des Bezirks Mittelfranken ab 01.12.2025



Verwaltungsgliederungsplan des Bezirks Mittelfranken ab 01.12.2025



**Referat 01**  
**Zentralreferat**

Ltg.: Herr Enser  
Stv.: Frau Friedel-Jauernig

015 Stst  
Gesundheit

**Referat 1**  
**Organisations- und Personalreferat**

Ltg.: Herr Fickenscher  
Stv. Orga: Herr Werner  
Stv. Perso: Frau Angene

101 Stst  
Personal-  
entwicklung

**Referat 2**  
**Sozialreferat**

Ltg.: Herr Fried  
Stv.: Herr Zander

202 Stst  
Sozialplanung  
und Koordi-  
nation

**Referat 3**  
**Finanzreferat**

Ltg.: Herr Weispfenning  
Stv.: Herr Uebler

301 Stst  
strateg.  
Controlling

**Referat 4**  
**Bildungs- und Umweltreferat**

Ltg.: Herr Goltz  
Stv.: Frau Nachtrab

Paul-Ritter-Schule, Förderzentrum, Förderschwerpunkt Hören, Nürnberg

Bertha-von-Suttner-Schule, Förderzentrum Förderschwerpunkt körperliche und motorische Entwicklung, Nürnberg

Schule am Westpark, Förderzentrum Förderschwerpunkt Sprache, Nürnberg

Alfred-Welker-Berufsschule, Staatl. Berufsschule zur sonderpäd. Förderung, Förderschwerpunkt Lernen Nürnberg

Robert-Limpert-Berufsschule Ansbach, Staatl. Berufsschule zur sonderpädagogischen Förderung, Förderschwerpunkt Lernen

Schule für Kranke am Bezirksklinikum Ansbach

Staatliche Technikerschule für Agrarwirtschaft, Triesdorf

Staatliche Fachakademie für Landwirtschaft, Fachrichtung Hauswirtschaft und Ernährung, Triesdorf

Staatliche Höhere Landbauschule Triesdorf

Staatliche Fachoberschule und Berufsoberschule Triesdorf, Ausbildungsrichtung Agrarwirtschaft

Hochschule Weihenstephan-Triesdorf

Paul-Ritter-Schule, Förderzentrum, Förderschwerpunkt Hören, Nürnberg (Gehörlose)

Blindenanstalt Nürnberg e.V.

Mitgesellschafter der Nürnberger Wohn- und Werkstätten für Blinde und Sehbehinderte gGmbH

Zweckverband Altmühlsee

Zweckverband Brombachsee

Zweckverband Rothsee

Landschaftspflegeverband Mittelfranken e. V.

Tourismusverband Mittelfranken e. V.

**Referat 5**  
**Kulturreferat**

Ltg.: Fr. Dr. Haberlah-Pohl  
Stv.: Frau Krieger

Zweckverband Burg Abenberg

Jüdisches Museum Franken

Bayerische Musikakademie Hammelburg

Jugendbildungsstätte Burg Hoheneck

**Referat 6**  
**Liegenschaftsreferat**

Ltg.: Herr Korinski  
Stv.: Frau Hahn  
Stv.: Frau Walper-Reinhold

**Referat 7**  
**IT-Referat**

Ltg.: Herr Weinberger  
Stv.: Herr Haber

701 Stst  
ISB

Träger des Schulaufwands (§ 9 Nr. 3 und Nr. 4 der Hauptsatzung)

Sonstige Beteiligungen